

20 700 370



- sporgenza 135 mm
- bocca fissa
- Getto circolare con aria
- altezza rubinetteria 72 mm
- altezza fino al rompigitto 40 mm
- diametro foro piletta 32 mm
- diametro foro rubinetteria 35 mm
- senza rosetta
- 2x tubo flessibile di mandata 1/2" x 1/2"
- portata max 7 l/min
- senza piombo
- Questo prodotto può aiutare un edificio a soddisfare i requisiti dei Green Building Rating Systems, ad es. LEED®, BREEAM®, DGNB

Solamente per lavabo con troppopieno.

	Ottone spazzolato (Oro 23k)	20 700 370-28
	Cromato	20 700 370-00
	Platinato spazzolato	20 700 370-06
	Platinato	20 700 370-08
	Ottone (Oro 23k)	20 700 370-09
	Dark Platinum spazzolato	20 700 370-99

20 700 370

mm [inches]

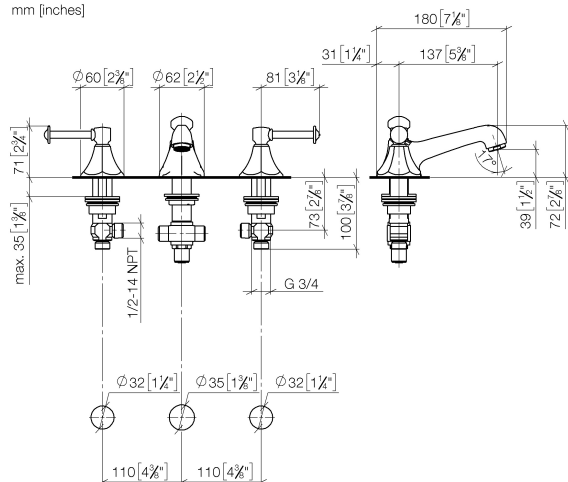
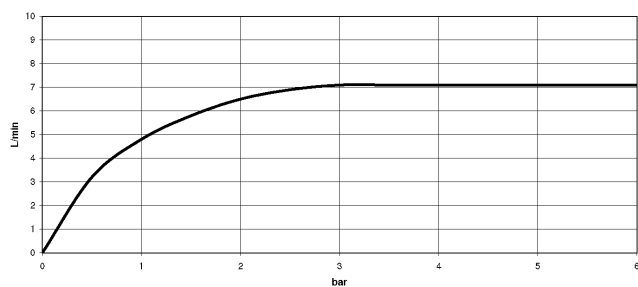


Diagramma di portata



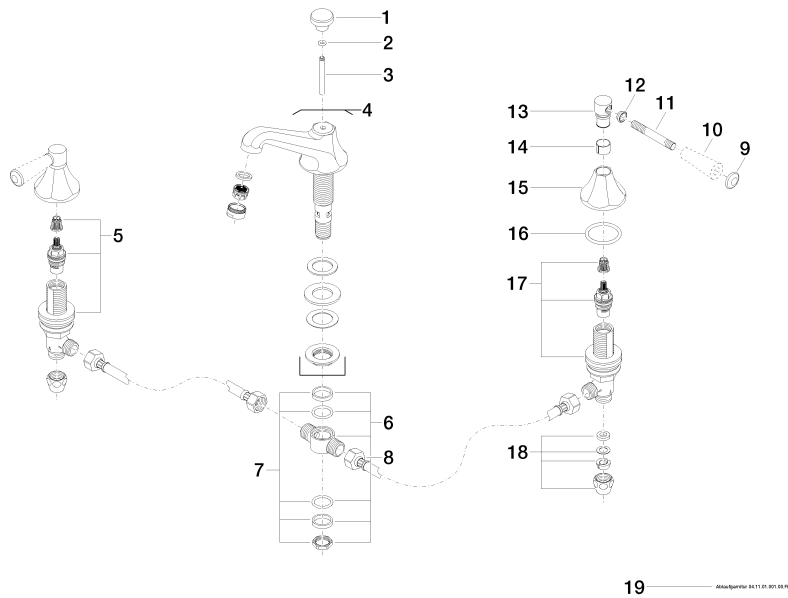
Certificati

GDV_0400288.

LGA_8027.

20 700 370

Parts for other
finishes can be found
here: Cromato



20 700 370

Elenco delle parti di ricambio

N.	Codice articolo	Denominazione	Quantità necessaria	Tempo di produzione
1	09 20 36 030-28	manopola	1	20
2	90 14 10 062 00 90	guarnizione	1	2
3	09 31 09 004-28	astina	1	20
4	13 700 380-28	bocca di erogazione	1	-
Il pezzo di ricambio non può più essere ordinato, si prega di ordinare l'articolo sostitutivo				
5	90 17 11 040 51 90	parte laterale	1	2
6	90 17 11 020 10 90	distributore	1	2
7	90 23 10 012 00 90	corredo della guarnizione	1	2
8	04 30 04 096 00 90	flessibile	2	2
9	09 30 30 062-28	vite	2	20
10	11 170 370-28	MADISON Impugnatura leva - Ottone spazzolato (Oro 23k)	2	20
11	09 28 22 013 90	tubo	2	2
12	09 20 37 001-28	manopola	2	20
13	09 20 82 000-28	manopola	2	20
14	90 18 40 041 00 90	bussola	2	2
15	09 27 37 014-28	rosetta	2	20
16	90 14 10 043 00 90	guarnizione	2	2
17	90 17 11 040 50 90	parte laterale	1	2
18	90 23 30 040 00-28	giunto a vite	2	20
19	90 11 01 001 00-28	scarico	1	20